

## FICHE TECHNIQUE

Référence 5115

## SAC 30L HD CORBEILLE NOIR SOUDURE ETANCHE



*Le polyéthylène utilisé pour la fabrication peut être :*

**Vierge** : matière dérivée du pétrole, structure moléculaire = **C2H4**

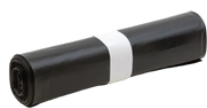
**Recyclé** : obtenu après recyclage (**refonte**) des chutes propres de production, permet d'obtenir une matière de **premier choix**.

**Régénéré** : issue des déchets de polyéthylène (film agricole et d'emballage rétractable ou étirable) qui après lavage sont refondus (**recyclés**) pour obtenir une matière réutilisable.

### Caractéristiques produit

Type litrage	30 L
Matière	PE HD
Couleur	Noir
Type de soudure	Soudure étoile
Lien	Lien dans le soufflet
Dimension	500 x 650 mm
Epaisseur en $\mu$	15 $\mu$ $\pm$ 5%

### Conditionnement colis



50 sacs / rouleau



500 sacs / carton



180 cartons / palette

## Nos produits alternatifs

### Sacs poubelle 30L



Sacs Noirs  
Réf: 5112  
Réf: 5130



Sacs blancs  
Réf: 5115W



Sacs transparents  
Réf: 5115T