

FICHE TECHNIQUE

30L STANDARD HD (SOUDURE ÉTANCHE) TRANSPARENT

Référence 5115T



Le polyéthylène utilisé pour la fabrication peut être :

Vierge : matière dérivée du pétrole, structure moléculaire = **C2H4**

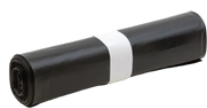
Recyclé : obtenu après recyclage (**refonte**) des chutes propres de production, permet d'obtenir une matière de **premier choix**.

Régénéré : issue des déchets de polyéthylène (film agricole et d'emballage rétractable ou étirable) qui après lavage sont refondus (**recyclés**) pour obtenir une matière réutilisable.

Caractéristiques produit

Type litrage	30 L
Matière	PE HD
Couleur	Translucide
Type de soudure	Soudure étoile
Lien	Lien dans le soufflet
Dimension	500 x 650 mm
Epaisseur en μ	35 μ \pm 5%

Conditionnement colis



50 sacs / rouleau



500 sacs / carton



180 cartons / palette

Nos produits alternatifs

Sacs poubelle 30L



Sacs Noirs
Réf: 5112
Réf: 5115
Réf: 5130



Sacs blancs
Réf: 5115W