

FICHE TECHNIQUE

30L RENFORCÉ BD NOIR

Référence 5130



Le polyéthylène utilisé pour la fabrication peut être :

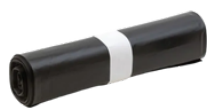


Vierge : matière dérivée du pétrole, structure moléculaire = **C2H4**
Recyclé : obtenu après recyclage (**refonte**) des chutes propres de production, permet d'obtenir une matière de **premier choix**.
Régénéré : issue des déchets de polyéthylène (film agricole et d'emballage rétractable ou étirable) qui après lavage sont refondus (**recyclés**) pour obtenir une matière réutilisable.

Caractéristiques produit

Type litrage	30L
Matière	PEBD recyclé
Couleur	Noir
Type de soudure	Etoile
Lien	Lien dans le soufflet
Dimensions (en mm)	500 x 650
Epaisseur en μ	30 μ +/- 10%

Conditionnement colis



50 sacs / rouleau



500 sacs / carton



180 cartons / palette

Nos produits alternatifs

Sacs poubelle 30L



Sacs Noirs
Réf: 5112
Réf: 5115



Sacs blancs
Réf: 5115W



Sacs transparents
Réf: 5115T