

FICHE TECHNIQUE

SAC 50L HD STD BLANC

Référence 5215W



Le polyéthylène utilisé pour la fabrication peut être :



Vierge : matière dérivée du pétrole, structure moléculaire = **C₂H₄**

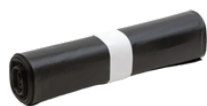
Recyclé : obtenu après recyclage (**refonte**) des chutes propres de production, permet d'obtenir une matière de **premier choix**.

Régénéré : issue des déchets de polyéthylène (film agricole et d'emballage rétractable ou étirable) qui après lavage sont refondus (**recyclés**) pour obtenir une matière réutilisable.

Caractéristiques produit

Type litrage	50 L
Matière	PE HD Recyclé
Couleur	Blanc
Type de soudure	Etoile
Lien	Lien dans le soufflet
Dimensions (en mm)	680 x 750
Epaisseur en μ	15 μ +/- 10%

Conditionnement



50 sacs / rouleau



500 sacs / carton



104cartons / palette

Nos produits alternatifs

Sacs poubelle 50L



Sacs Noirs

Réf: 5215

Réf: 5235