

Référence 5440J



Le polyéthylène utilisé pour la fabrication peut être :

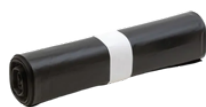


**Vierge** : matière dérivée du pétrole, structure moléculaire = **C2H4**  
**Recyclé** : obtenu après recyclage (**refonte**) des chutes propres de production, permet d'obtenir une matière de **premier choix**.  
**Régénéré** : issue des déchets de polyéthylène (film agricole et d'emballage rétractable ou étirable) qui après lavage sont refondus (**recyclés**) pour obtenir une matière réutilisable.

### Caractéristiques produit

Type litrage	110 L
Matière	PEBD SUP Recyclé
Couleur	Jaune
Type de soudure	Droite
Lien	Lien dans le soufflet
Dimensions (en mm)	700 x 1070
Epaisseur en $\mu$	40 $\mu$ +/- 10%

### Conditionnement



25 sacs / rouleau



200 sacs / carton

### **Nos produits alternatifs**

#### Sacs poubelle 110L



Sacs bleus  
Réf: 5440B



Sacs Rouges  
Réf: 5440R



Sacs Verts  
Réf: 5440V