

Référence 5440W



Le polyéthylène utilisé pour la fabrication peut être :

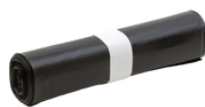


Vierge : matière dérivée du pétrole, structure moléculaire = **C₂H₄**
Recyclé : obtenu après recyclage (**refonte**) des chutes propres de production, permet d'obtenir une matière de **premier choix**.
Régénéré : issue des déchets de polyéthylène (film agricole et d'emballage rétractable ou étirable) qui après lavage sont refondus (**recyclés**) pour obtenir une matière réutilisable.

Caractéristiques produit

Type litrage	110 L
Matière	PEBD SUP Recyclé
Couleur	Blanc
Type de soudure	Droite
Lien	Lien dans le soufflet
Dimensions (en mm)	700 x 1070
Epaisseur en μ	40 μ +/- 10%

Conditionnement



25 sacs / rouleau



200 sacs / carton



64 cartons / palette

Nos produits alternatifs

Sacs poubelle 110L



Sacs Noirs
Réf: 5435
Réf: 5440
Réf: 5450



Sacs Transparents
Réf: 5425T
Réf: 5435T