

FICHE TECHNIQUE

Référence 5550

SAC 130L BD EXTRA RENFORCÉ



Le polyéthylène utilisé pour la fabrication peut être :



Vierge : matière dérivée du pétrole, structure moléculaire = **C₂H₄**

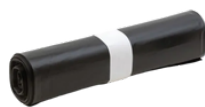
Recyclé : obtenu après recyclage (**refonte**) des chutes propres de production, permet d'obtenir une matière de **premier choix**.

Régénéré : issue des déchets de polyéthylène (film agricole et d'emballage rétractable ou étirable) qui après lavage sont refondus (**recyclés**) pour obtenir une matière réutilisable.

Caractéristiques produit

Type litrage	130 L
Matière	PEBD Extra Renforcé Recyclé
Couleur	Noir
Dimensions (en mm)	800 x 1100
Epaisseur en μ	60 μ +/- 10%

Conditionnement



20 sacs / rouleau



Colis de 100

Nos produits alternatifs

Sacs noirs, 130L



Réf: 5560, 5540, 5532